

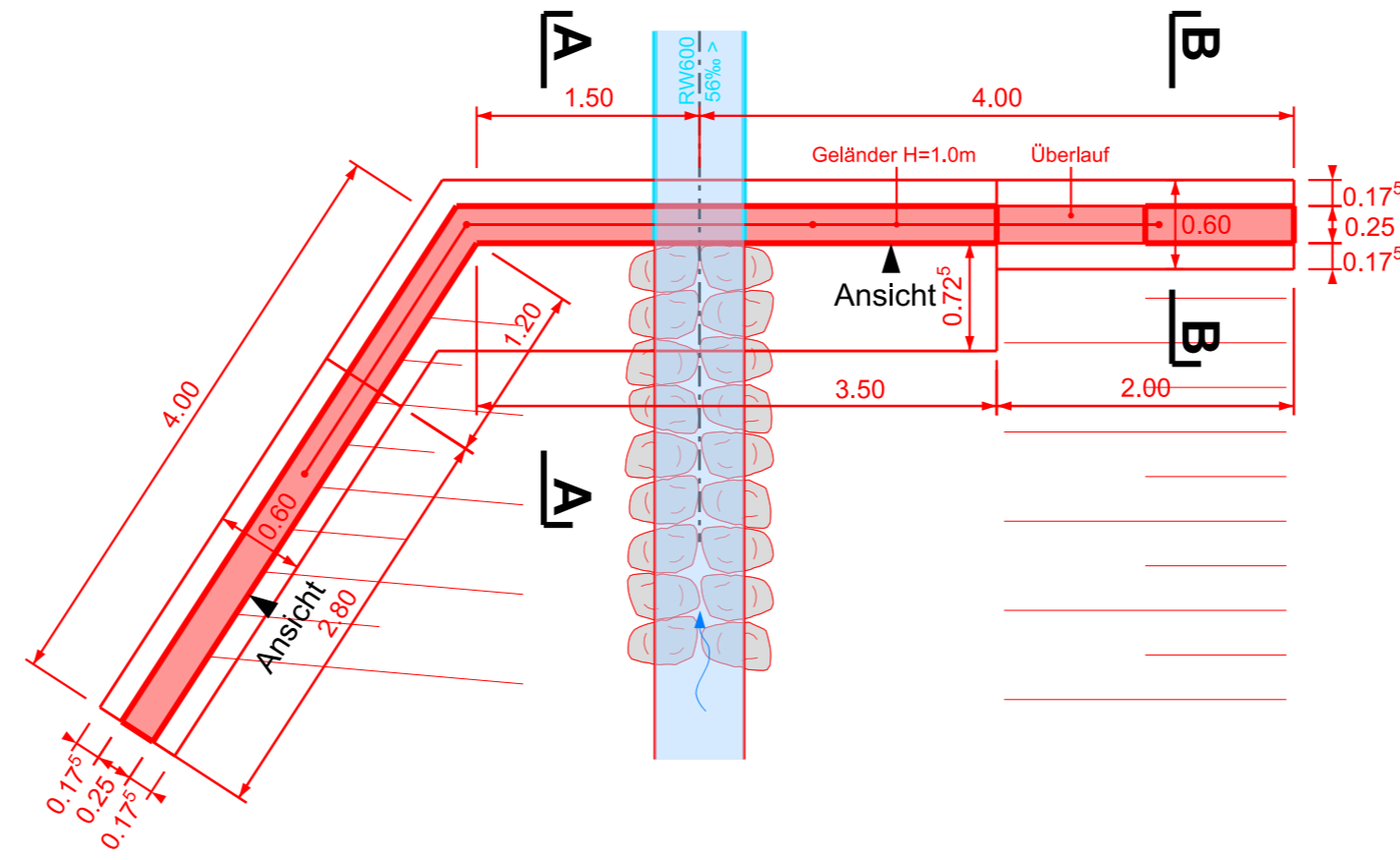
Rutschwilerbach öff. Gewässer Nr. 1.2

Umlegung / Öffnung oberhalb Resiweg

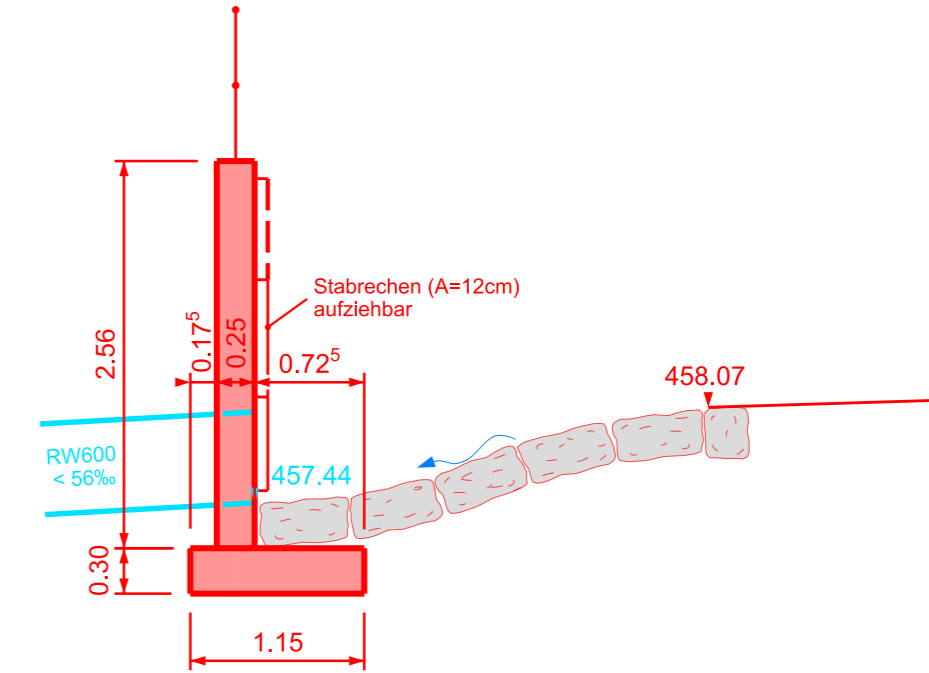
Bauprojekt

Einlaufbauwerk A
Detailplan 1:50

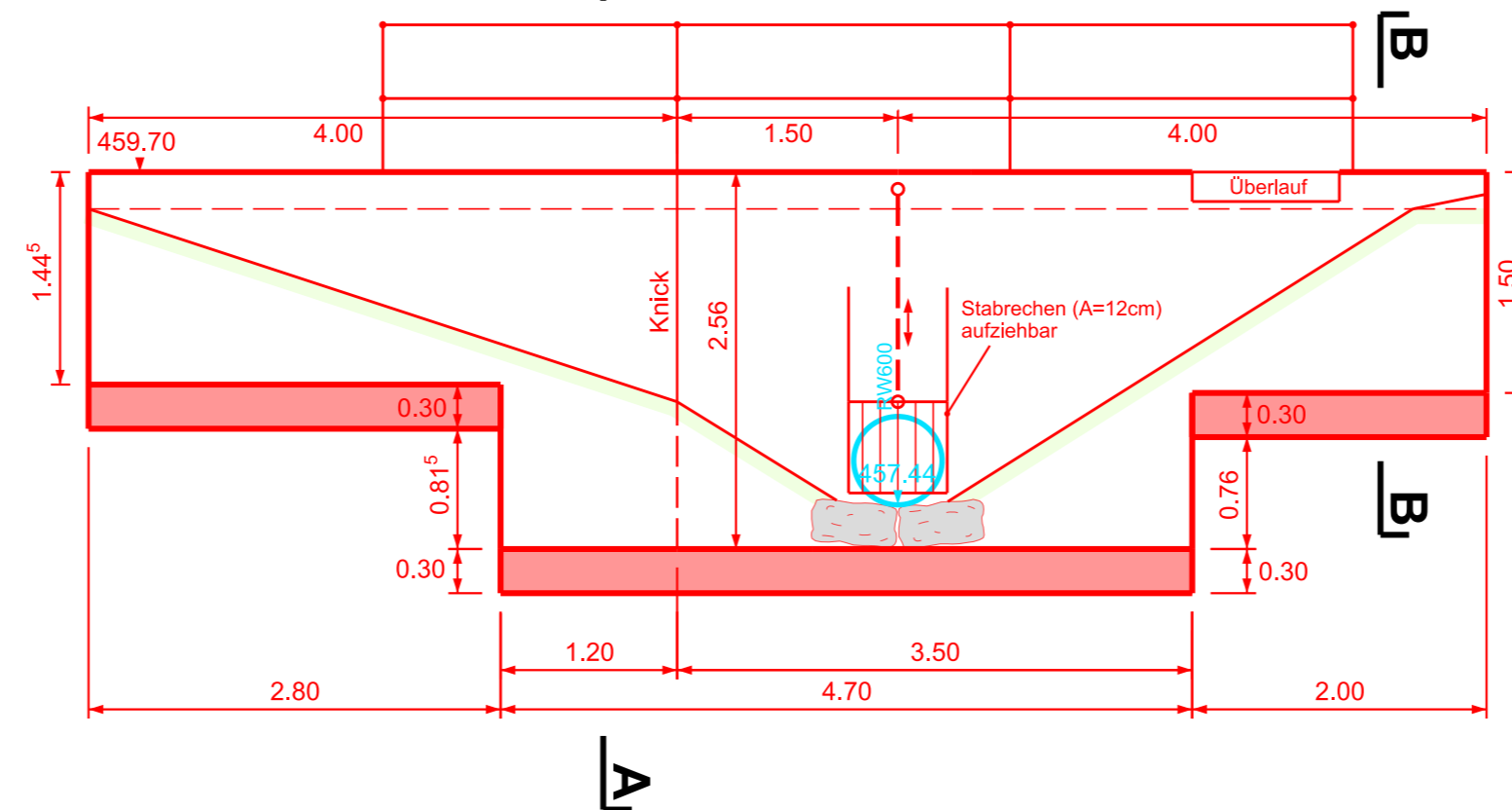
Grundriss 1:50



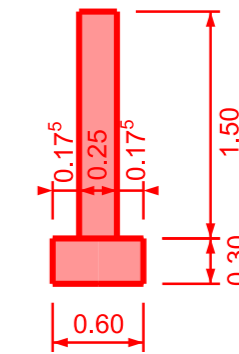
Schnitt A - A




Ansicht 1:50



Schnitt B - B



Projektverfasser:	
 INGESA AG GEOMATIK / BAUINGENIEURWESEN / GEMEINDEINGENIEURWESEN / PLANUNG Strehlgasse 21 / 8472 Seuzach T 052 320 03 20 / seuzach@ingesa.ch	Plan Nr.: 7 Projekt Nr.: 223.025.0012 Datum: 02.03.2022

Plotdatum:	02.03.2022
Format:	30 x 63
Pfad:	I:\2_bau\22_was\223_seuz\223_025_DAE\223_025_0012_Rutschwilerb_Umlegung\8_DATEN\CAD\800_dgn\223_025_0012_Detail_A_50.dgn

Index	Revision	Datum	Zeichner	Projektleiter	Visum
A	Erstellung	29.09.2021	dua	scp	scp
B	Projektüberarbeitung nach Vorprüfung AWEL	02.03.2022	dua	scp	scp
C					
D					